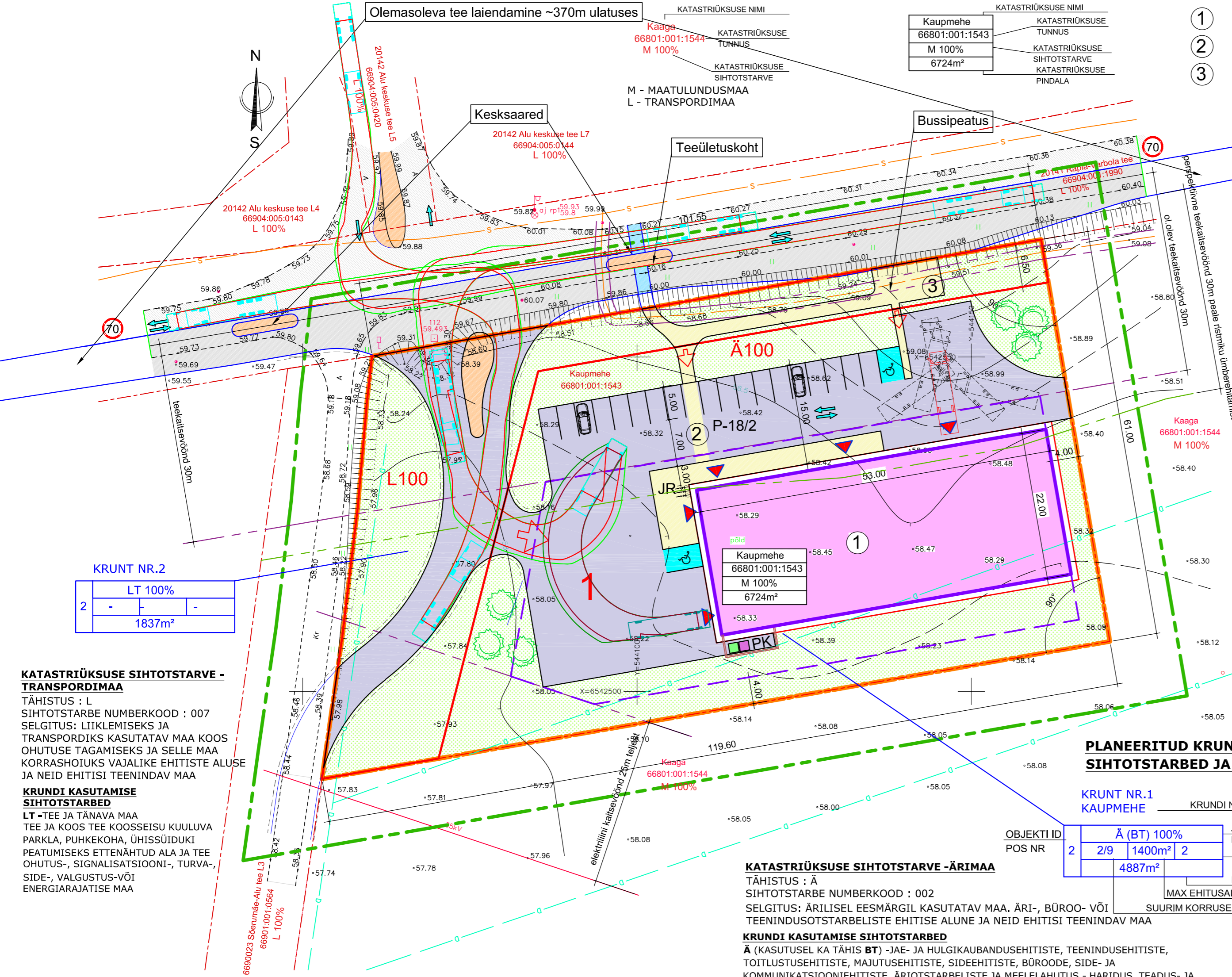


OL.OLEVATE PIIRNEVATE KATASTRÜKSUSTE ANDMED

PLANEERITAVA KATASTRÜKSUSE ANDMED

EKSPLIKATSIOON



- ① PLANEERITUD ÄRIHOONE
- ② PLANEERITUD PARKLA
- ③ PERSPEKTIVNE BUSSIPEATUS

LEPPEMÄRGID

- PLANEERINGUS KÄSITLETAV ALA (NÄIDATUD TINGLIKULT 10m VÄLJAPOOLE KINNISTU PIIRI)
- PLANEERINGUALA PIIR (PLANEERINGUALA PINDALA 6724m²)
- PLANEERITAVATE KINNISTUTE PIIRID
- NAABERKINNISTUTE PIIRID
- PLANEERITUD HOONESTUSALA (2715 m²)
- PLANEERITUD HOONE
- SISSEPÄASUD PLANEERITUD HOONESSE
- OLEMASOLEV 35KV ELEKTRI ÕHULIIN
- OLEMASOLEV VÄLISVALGUSTUS
- OLEMASOLEV SIDEKAABEL
- OLEMASOLEV DRENAAZTORUSTIK

- OLEMASOLEV TEE
- PLANEERITUD RISTMIKU ÜMBEREHITAMINE JA TEE LAIENDAMINE
- PLANEERITUD KÖNNITEE JA JALAKÄIGUALAD
- PLANEERITUD KESKJAARED
- PLANEERITUD TEEÜLETUSKOHT
- TEEDE JA PLATSID PLANEERITAVATEL KINNISTUTEL
- PLANEERITUD HALJASALAD
- PLANEERITUD PUUDE-PÕOSASTE GRUPID
- JUURDEPÄÄS JALAKÄIJALE
- JUURDEPÄÄS TRANSPORDILE
- LIIKLUSSUUNAD
- PLANEERITUD PARKIMISKOHAD SÕIDUAUTODELE / INVASÕIDUKITELE
- PLANEERITUD PARKIMISKOHT INVASÕIDUKILE
- PLANEERITUD JALGRATASTE KINNITUSRAAM
- PLANEERITUD JÄÄTME-KONTEINERID LIIGITI KOGUMISEKS
- PLANEERITUD PIIRE TEHNOSEADMETE JA JÄÄTMEKONTEINERITE ALALE

KITSENDUSED

- 35KV ELEKTRIOHULIINI KAITSEVÕÖND 25m LIINI TELJEST
- SIDEKAABLI KAITSEVÕÖND 1m LIINI TELJEST
- 20141 ALU - VARBOLA TEE KAITSEVÕÖND 30m ÄÄRMISE SÕIDURAJA TELJEST
- PERSPEKTIVNE 20141 ALU - VARBOLA TEE KAITSEVÕÖND 30m ÄÄRMISE SÕIDURAJA TELJEST PEALE RISTMIKU ÜMBEREHITAMIST

PLANEERITUD KRUNDI KASUTAMISE SIHTOTSTARBED JA EHITUSÕIGUS

OBJEKTI ID	Ä (BT) 100%	JUHTOTSTARVE VASTAVALT DET.PLANEERINGULE HOONETE ARV KRUNDIL
POS NR	2/9 1400m² 2	
	4887m²	

KRUNDI NIMI, ADDRESS VÕI NUMBER

KRUNDI PINDALA
MAX EHITUSALUNE PINDALA

SUURIM KORRUSELISUS/ MAX KÕRGUS (m)

KATASTRÜKSUSE SIHTOTSTARVE -ÄRIMAA
TÄHISTUS : Ä
SIHTOTSTARBE NUMBERKOOD : 002
SELGITUS: ÄRILISEL EESMÄRGIL KASUTATAV MAA. ÄRI-, BÜROO- VÕI TEENINDUSOTSTARBELISTE EHITISE ALUNE JA NEID EHITISI TEENINDAV MAA

KRUNDI KASUTAMISE SIHTOTSTARBED
Ä (KASUTUSEL KA TÄHIS BT) -JAE- JA HULGIKAUBANDUSEHITISTE, TEENINDUSEHITISTE, TOITLUSTUSEHITISTE, MAJUTUSEHITISTE, SIDEEHITISTE, BÜROODE, SIDE- JA KOMMUNIKATSIOONIEHITISTE, ÄRIOTSTARBELISTE JA MEELELAHUTUS,- HARIDUS, TEADUS- JA TERVISHOUEHITISTE MAA

KATASTRÜKSUSE SIHTOTSTARVE - TRANSPORDIMAA
TÄHISTUS : L
SIHTOTSTARBE NUMBERKOOD : 007
SELGITUS: LIIKLEMISEKS JA TRANSPORDIKS KASUTATAV MAA KOOS OHUTUSE TAGAMISEKS JA SELLE MAA KORRASHOUIKS VAJALIKE EHITISTE ALUSE JA NEID EHITISI TEENINDAV MAA

KRUNDI KASUTAMISE SIHTOTSTARBED
LT -TEE JA TÄNAVA MAA TEE JA KOOS TEE KOOSSEISU KUULUVA PARKLA, PUHKEKOHA, ÜHISSÜIDUKI PEATUMISEKS ETTEENÄHTUD ALA JA TEE OHUTUS-, SIGNALISATSIOONI-, TURVA-, SIDE-, VALGUSTUS-VÕI ENERGIARAJATISE MAA

PLANEERITUD KRUNDI KASUTAMISE SIHTOTSTARBED JA EHITUSÕIGUS

Moodustatakse kinnistutest: aadress, katastritunnus, pindala senine sihtotstarve	Pos. nr	Krundi aadress	Krundi suurus (m²)	Hoonete suurim ehit.alune pind (m²)	Lubatud täis-ehitus %	Hoonete suurim lubatud kõrgus (m)		Min. tulepüsivus-klass	Hoonete suurim lubatud arv krundil (põhihoone/abihoone)	Krundi kasutamise juhtotstarve ja osakaalu % (DP liikide alusel)	Katastrüksuse sihtotstarve ja %	Parkimis-kohtade arv sõidu- auto/ inva- sõiduk	Arhitektuurinõuded					Päärangud, kitsendused
						maksi- maaline korruse- lorus	suurim kõrgus maa- pinnast (m)						katuselahja suund	katuseläi	erinõuded välis- viimistlusele	nõuded piirdealale	märkused	
Rapla maakond Rapla vald Kalevi küla Aadress: Kaupmehe Sihtnumber: 79606 Kat.tunnus: 66801:001:1543 Pindala: 6724m² Sihtotstarve: maatulundusmaa100%	1	Kaupmehe	4887	1400	29	2	9	TP-3	1 / 0	BT 100% kaubandus-, tootlustus- ja teenindushoone maa	Ä 100%	25/2	paralleelne või risti maanteega 0...20°		puut, krohv, kivi, natur, viimistlusplaadid; lubatud materj. omavaheline kombineerimine	nõuded ei rajata	Ka väikeehitisi (kuni 20m² eh.aluse pinnaga, kuni 5m kõrgusega) võib ehitada ainult hoonestusalasse	-teekaitsevõõnd 30m; -35kv õhuliini kaitsevõõnd liini teljest 25m; -sidekaabli kaitsevõõnd 1m
	2	Sõerumäe-Alu tee L4	1837	-	-	-	-	-	-	LT 100% tee ja tänav maa	L 100%	-						-teekaitsevõõnd 30m; -35kv õhuliini kaitsevõõnd liini teljest 25m

MÄRKUSED

1. ALUSPLAANINA ON KASUTATUD OÜ RAPLA MAAMÕÖDUBÜROO POOLT (TEGEVUSLITSENTS NR.613MA, MTR :EG10399204-0001) DETSEMBRIS 2021 KOOSTATUD MAA-ALA PLAANI, TÖÖ NR.21-0214.
2. 20141 RAPLA-VARBOLA TEE (66904:001:1990) JA 669023 SÕERUMÄE-ALU TEE L3 (66901:001:0564) RISTMIKU UUS LAHENDUS ON KOOSTATUD EXTECH DESIGN OÜ POOLT (REG.11967596, MTR.REG.NR:EEPOO3308, ELK000013, EPE001016) TÖÖ NR.23012 "MEIE" KAULPLUSEHOONE. ASENDIPLAAN JA LIKLUSKORRALDUS."

PROJEKTEERUJA 	KAEREPERE 79520 RAPLA MK. TEL/FAX. 489 4038, 50 86 948 e-mail: tons.kuriso@gmail.com ÄRIREGISTRI NR. 10167095 MTR NR. EP 10167095-0001 10.03.2003	OBJEKTI NIMETUS JA ADDRESS KAUPMEHE KINNISTU (66801:001:1543) DETAILPLANEERING KALEVI KÜLAS RAPLA VALLAS RAPLA MAAKONNAS	DET.PL. KORRALDAJA RAPLA VALLAVALLITSUS TELLIA RRLEKTUS AS
OÜ VALTU PROJEKT		JOOINISE NIMI DETAILPLANEERINGU ESKIIS	PLAN ID ..
JUHATAJA T.KURISOO	ARHITEKT P.KIVI	JOOINISE NR. DP-2	PR.STAAD. DP
PROJEKTEERUJA Ü.KRAIS		MOOT M1:500	KUUPÄEV 08.09.2023